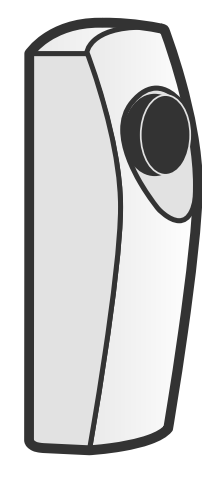


INSTRUCCIONES DE USO

Ref. EM HEB 001

PULSADOR EXTRA PARA TIMBRE HELIOS



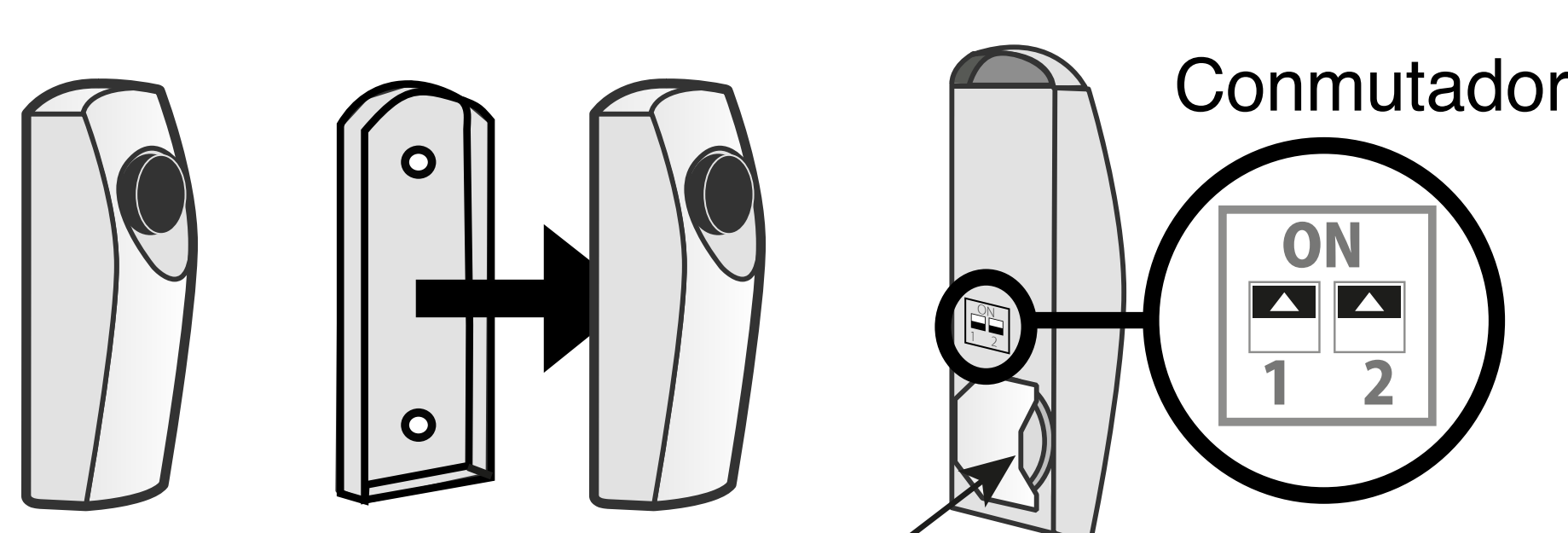
- Funciona con una pila de 3V. tipo CR2032 (incluida).
- Alcance: 200m.
- Puede ser instalado en el exterior o en el interior, pero no debe ser instalado sobre una superficie metálica. Puede ser fijado, si se desea, al marco de la puerta o a una pared mediante dos tornillos.

FUNCIONAMIENTO

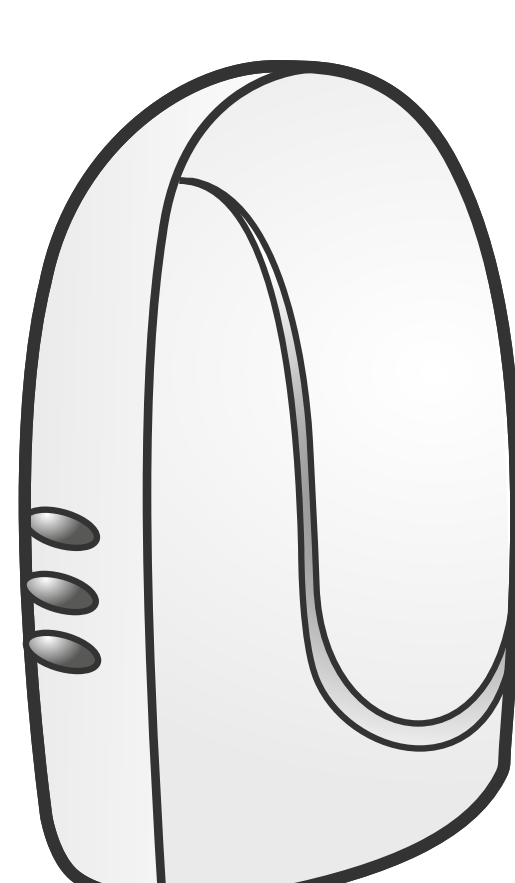


Los obstáculos metálicos, paredes, etc, pueden disminuir el alcance.

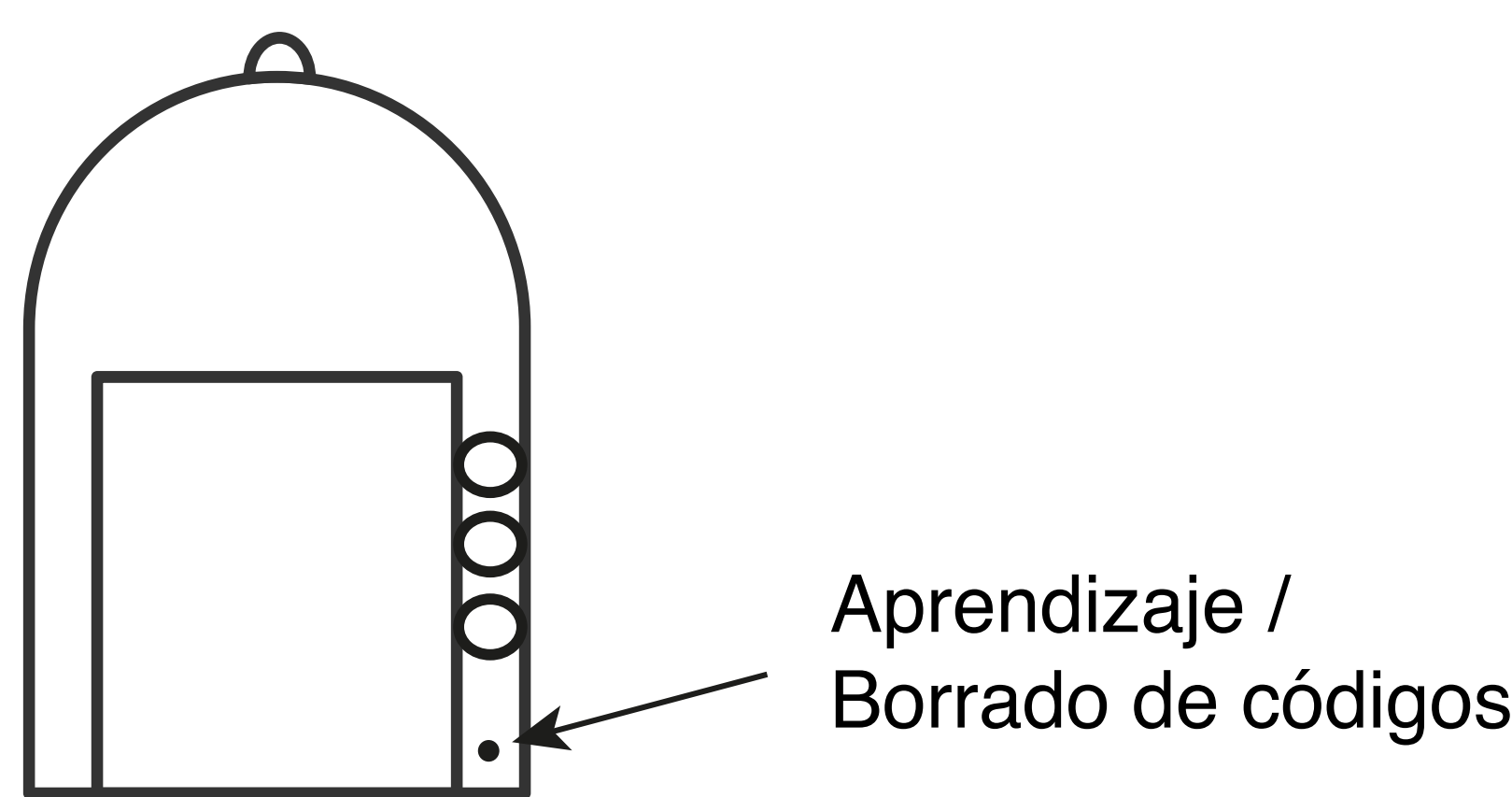
- Acceso al conmutador:



1 Aprendizaje con TI HEB K26 - Timbre extra a pilas



- Parte posterior del timbre:

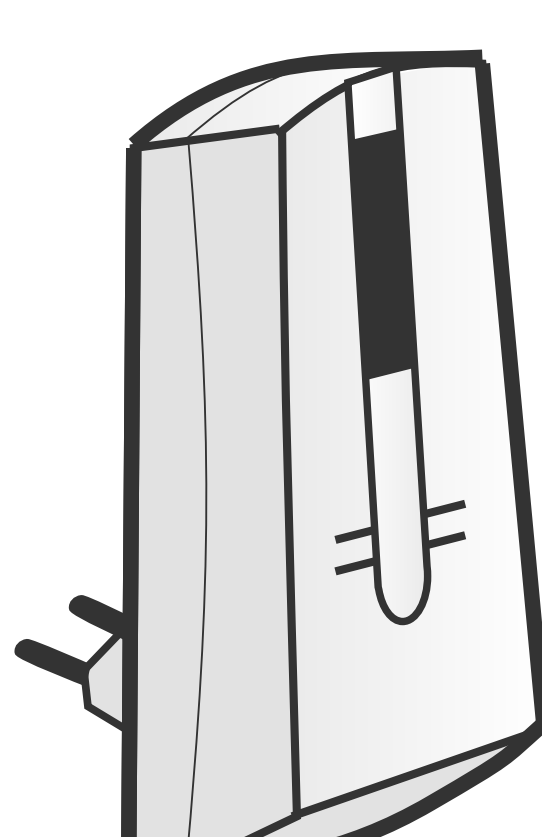


- **Aprendizaje:**

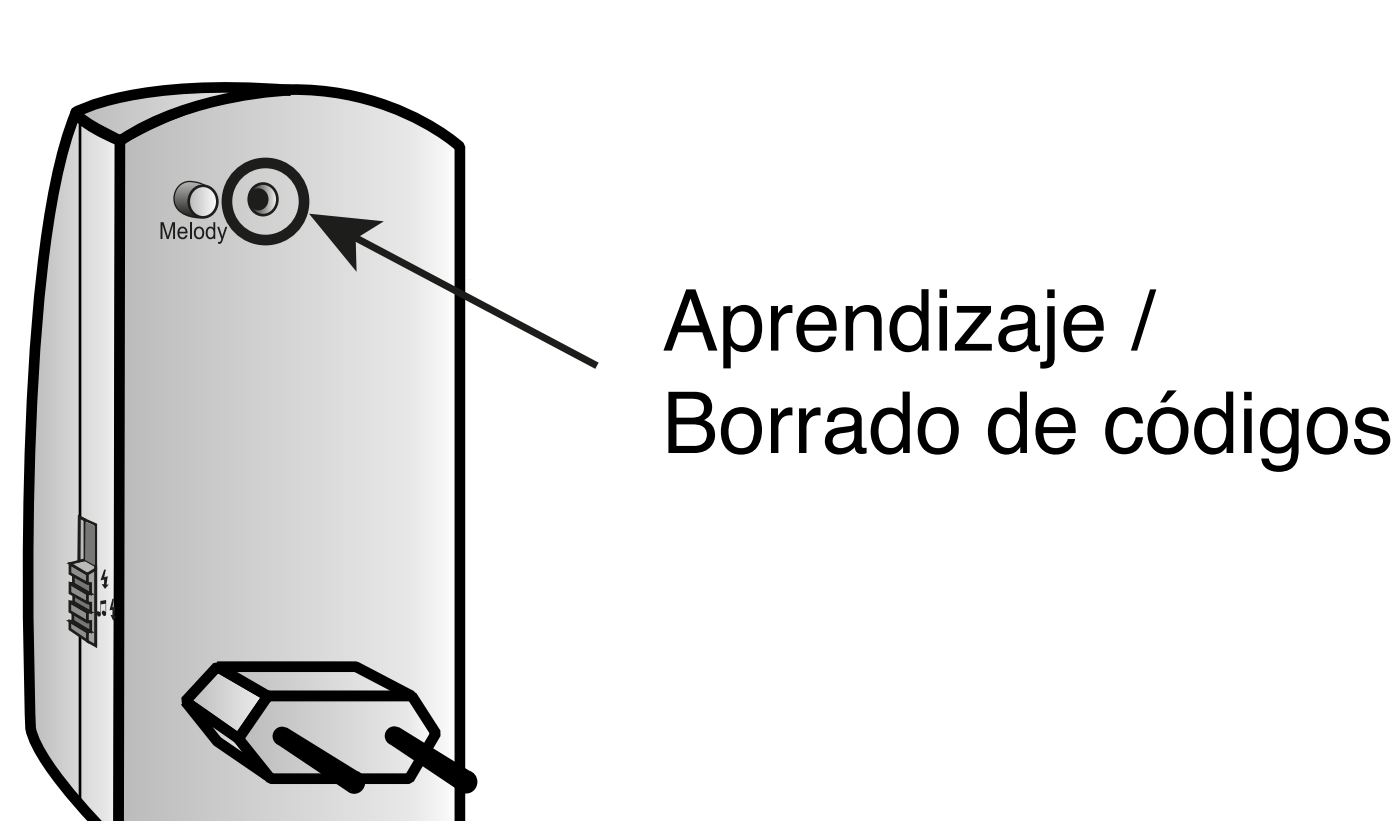
- 1.- Colocar las pilas correctamente, de acuerdo a la polaridad indicada (+/-).
- 2.- Encender el timbre, con la ayuda de una punta fina, realizar una pulsación corta (1seg.) en el orificio "aprendizaje". Desde este momento y durante 30 segundos, el led permanecerá encendido y el timbre receptor estará preparado para recibir el código del emisor durante ese tiempo.
- 3.- Accionar el pulsador hasta que el timbre suene, esto indicará que se ha realizado el proceso de aprendizaje correctamente y automáticamente, pasará al modo de funcionamiento normal.
- 4.- En caso de que transcurran 30 segundos y no haya realizado la operación, repetir el proceso.

- **Borrado de códigos:** Si se desea realizar el borrado de los códigos aprendidos, es necesario pulsar con la ayuda de una punta fina, el orificio "Aprendizaje/borrado de códigos" durante más de 4 segundos. Cuando se produzca el borrado el led realizará un parpadeo doble indicando que este proceso se ha realizado correctamente.

2 Aprendizaje con TI HEB K27 - Timbre extra enchufable



- Parte posterior del timbre:



- **Aprendizaje:**

- 1.- Enchufar a la red usando un alargador para que sea visible el orificio de aprendizaje, con la ayuda de una punta fina, realizar una pulsación corta (1seg.) en el orificio de aprendizaje. Desde este momento y durante 30 segundos, el led permanecerá encendido y el timbre receptor estará preparado para recibir el código del emisor durante ese tiempo.
- 2.- Accionar el pulsador hasta que el timbre suene, esto indicará que se ha realizado el proceso de aprendizaje correctamente y automáticamente, pasará al modo de funcionamiento normal.
- 3.- En caso de que transcurran 30 segundos y no haya realizado la operación, repetir el proceso.

- **Borrado de códigos:** Si se desea realizar el borrado de los códigos aprendidos, es necesario pulsar con la ayuda de una punta fina, el orificio "Aprendizaje/borrado de códigos" durante más de 4 segundos. Cuando se produzca el borrado el led realizará un parpadeo doble indicando que este proceso se ha realizado correctamente.

Declaración de conformidad CE

Garantía

DINUY, S.A. Auzolan, 2, 20303, IRUN, SPAIN

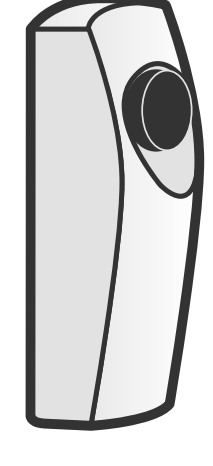
www.dinuy.com

INSTRUÇÕES DE FUNCIONAMENTO

Ref. EM HEB 001

BOTÃO EXTRA PARA CAMPAINHA HELIOS

- Funciona com uma pilha de 3V. tipo CR2032 (incluída).



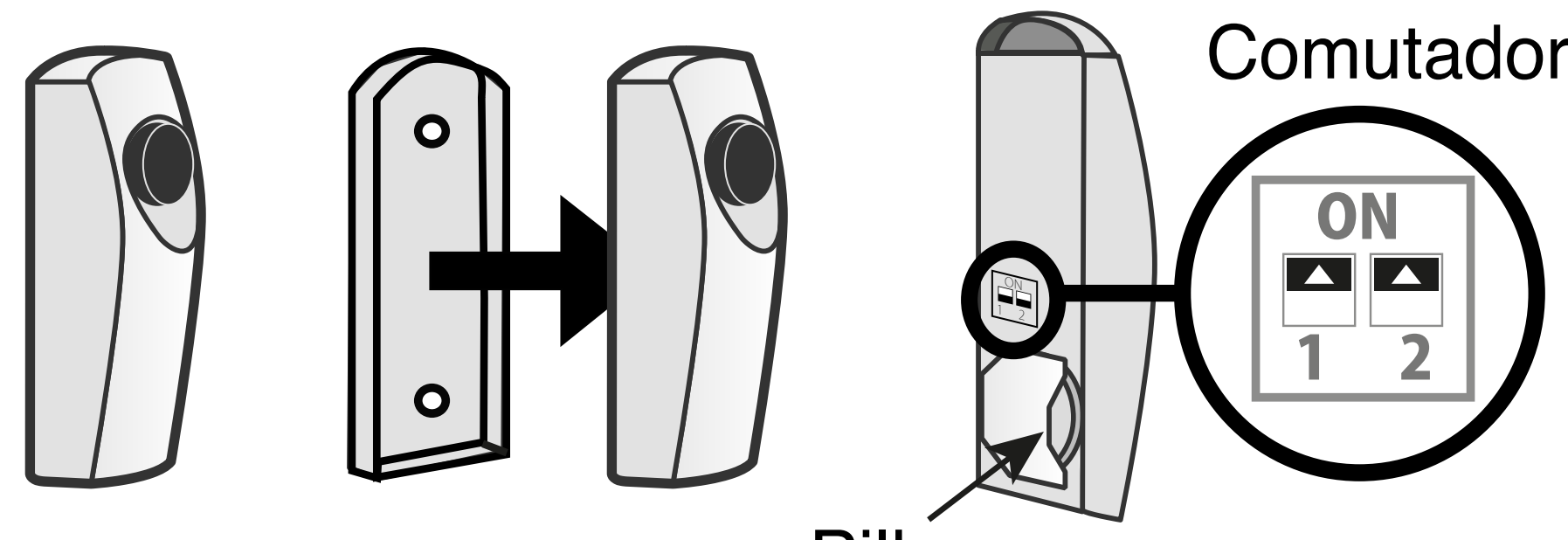
- Alcance: 200m.
- Pode ser instalado no exterior ou no interior, mas não deve ser instalado sobre uma superfície metálica. Pode ser fixado, se se deseja, ao marco da porta ou a uma parede mediante dois parafusos.

FUNCIONAMENTO

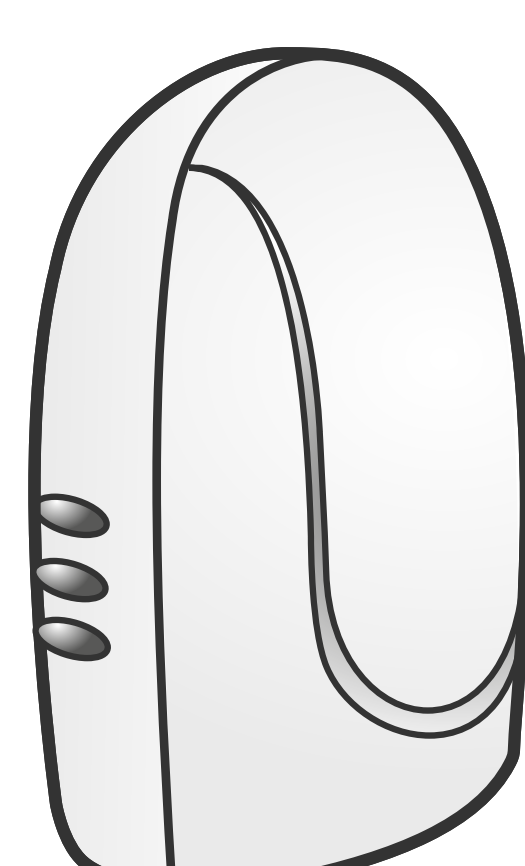


Os objectos sólidos e metálicos podem reduzir o alcance.

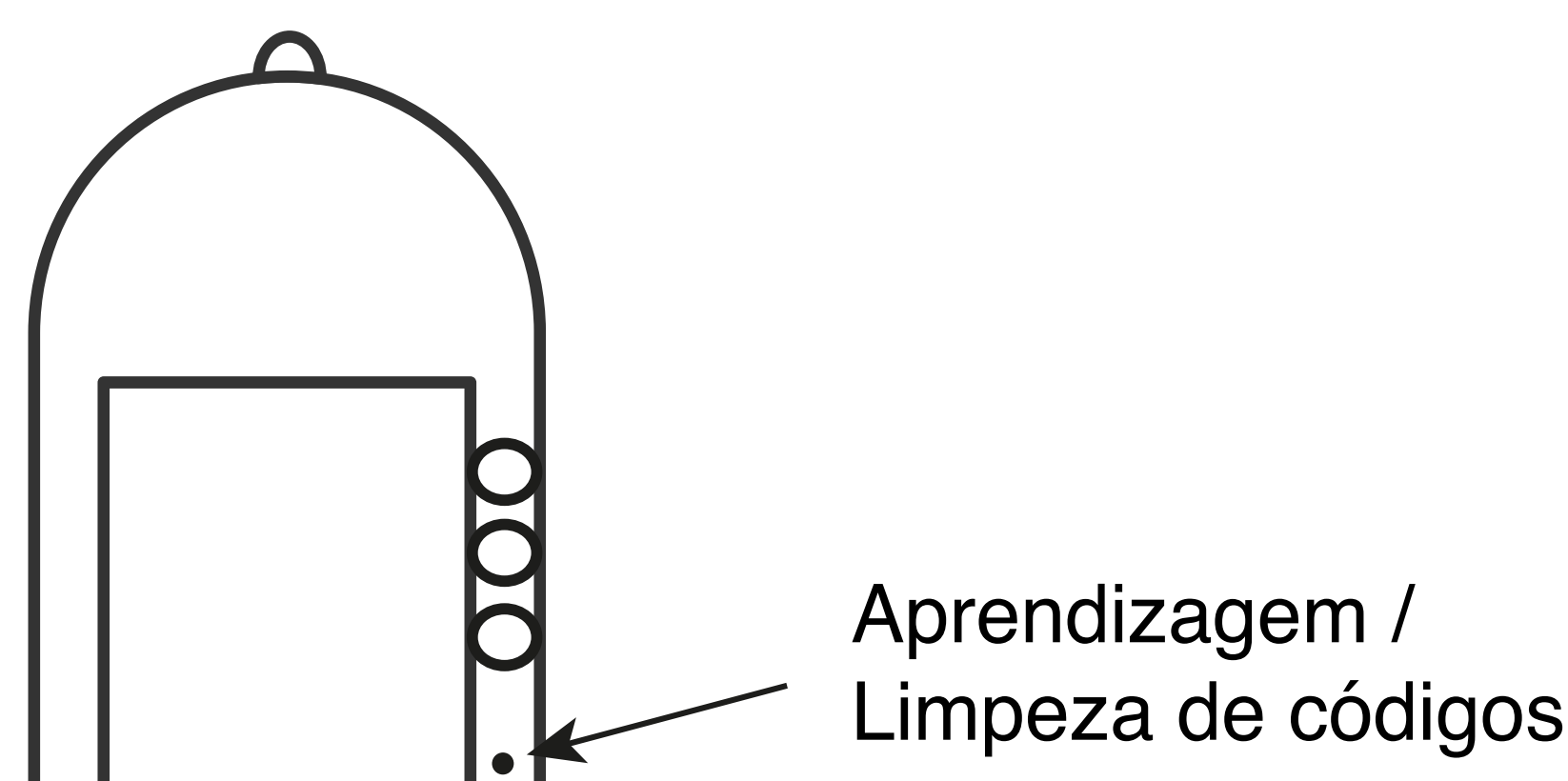
- Acesso à comutador:



1 Aprendizagem com TI HEB K26 - Campainha extra a pilhas



- Parte posterior da campainha:

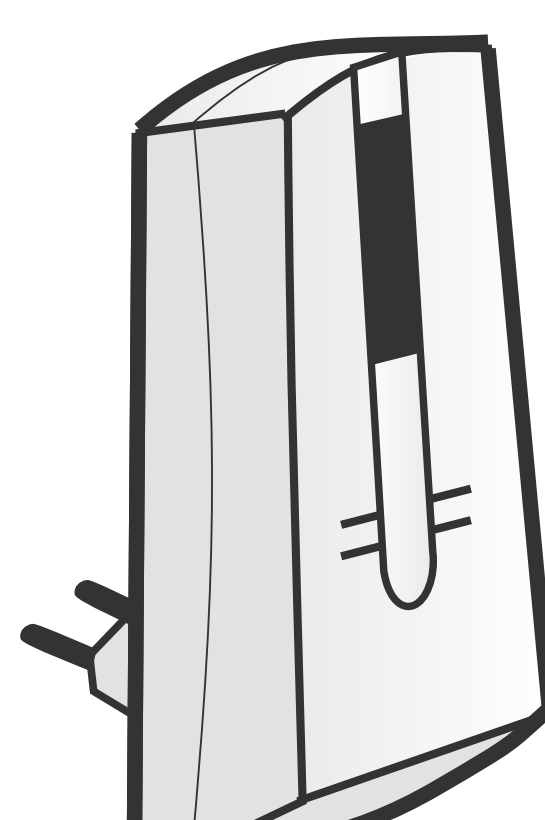


- **Aprendizagem:**

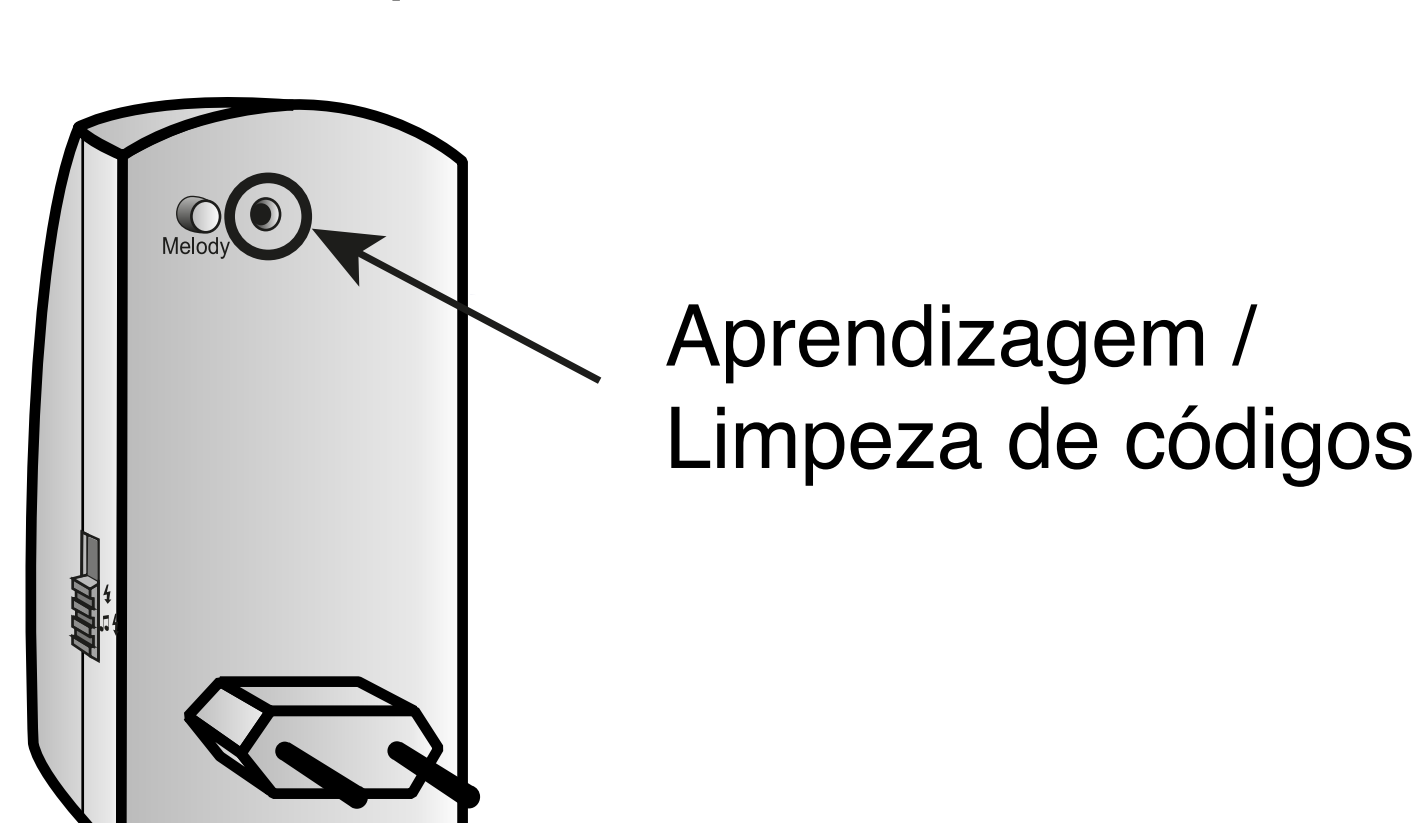
- 1.- Colocar as pilhas correctamente, de acordo com a polaridade indicada (+/-).
- 2.- Acender a campainha, com a ajuda duma ponta fina, realizar uma pressão curta (1seg.) no orifício "aprendizaje". Desde este momento e durante 30 segundos, o led permanecerá aceso e a campainha receptor estará preparado para receber o código do emissor durante esse tempo.
- 3.- Accionar o pulsador até que a campainha toque, isto indicará que se realizou o processo de aprendizagem correctamente e automaticamente, passará ao modo de funcionamento normal.
- 4.- No caso de que transcorram 30 segundos e não tenha sido realizado a operação, repetir o processo.

- **Limpeza de códigos:** Se se deseja realizar a limpeza dos códigos aprendidos, é necessário pulsar com a ajuda duma ponta fina, no orifício aprendizagem/limpeza de códigos durante mais de 4 segundos. Quando se produzir a limpeza o led realizará um piscar duplo indicando que este processo se efectuou correctamente.

2 Aprendizagem com TI HEB K27 - Campainha extra conectável



- Parte posterior da campainha:



- **Aprendizagem:**

- 1.- Ligar a campainha á rede usando um alargador para que fique visível o orifício de aprendizagem com a ajuda duma ponta fina, realizar uma pressão curta (1seg.) no orifício "aprendizaje". Desde este momento e durante 30 segundos, o led permanecerá aceso e a campainha receptor estará preparado para receber o código do emissor durante esse tempo..
- 2.- Accionar o pulsador até que a campainha toque, isto indicará que se realizou o processo de aprendizagem correctamente e automaticamente, passará ao modo de funcionamento normal.
- 3.- No caso de que transcorram 30 segundos e não tenha sido realizado a operação, repetir o processo.

- **Limpeza de códigos** Se se deseja realizar a limpeza dos códigos aprendidos, é necessário pulsar com a ajuda duma ponta fina, no orifício aprendizagem/limpeza de códigos durante mais de 4 segundos. Quando se produzir a limpeza o led realizará um piscar duplo indicando que este processo se efectuou correctamente.

Declaração de conformidad CE

Garantía do produto

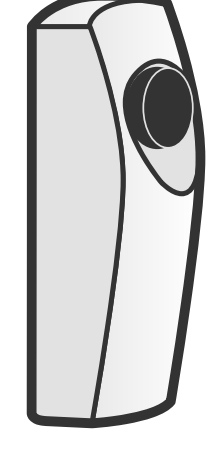
DINUY, S.A. Auzolan, 2, 20303, IRUN, SPAIN

www.dinuy.com

INSTRUCTIONS MANUAL

Ref. EM HEB 001

BELL-PUSH EXTRA FOR DOORCHIME HELIOS



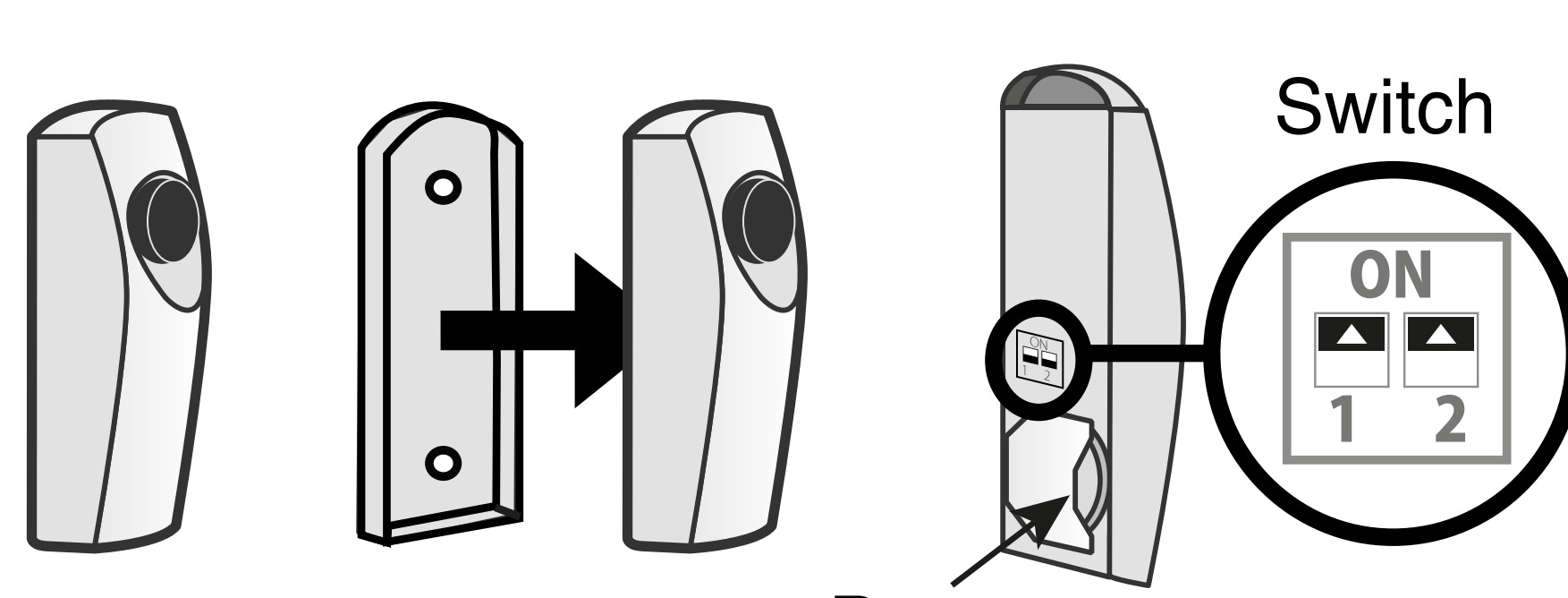
- Powered by a 3V. battery, type CR2032 (included).
- Clear range: 200m.
- It can be installed outdoors or indoors, but never on a metallic surface. It can be fixed to the doorframe or wall with two screws.

FUNCTIONING

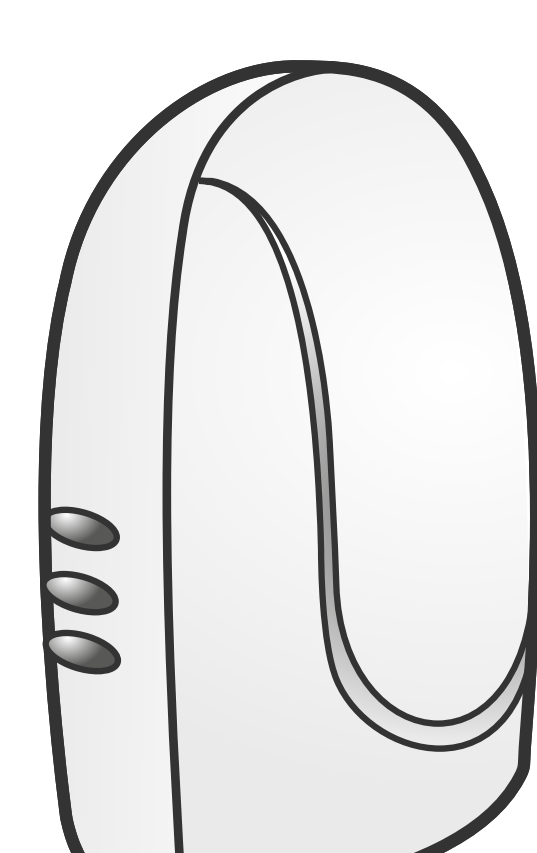


Metallic obstacles, walls and so, can reduce its range.

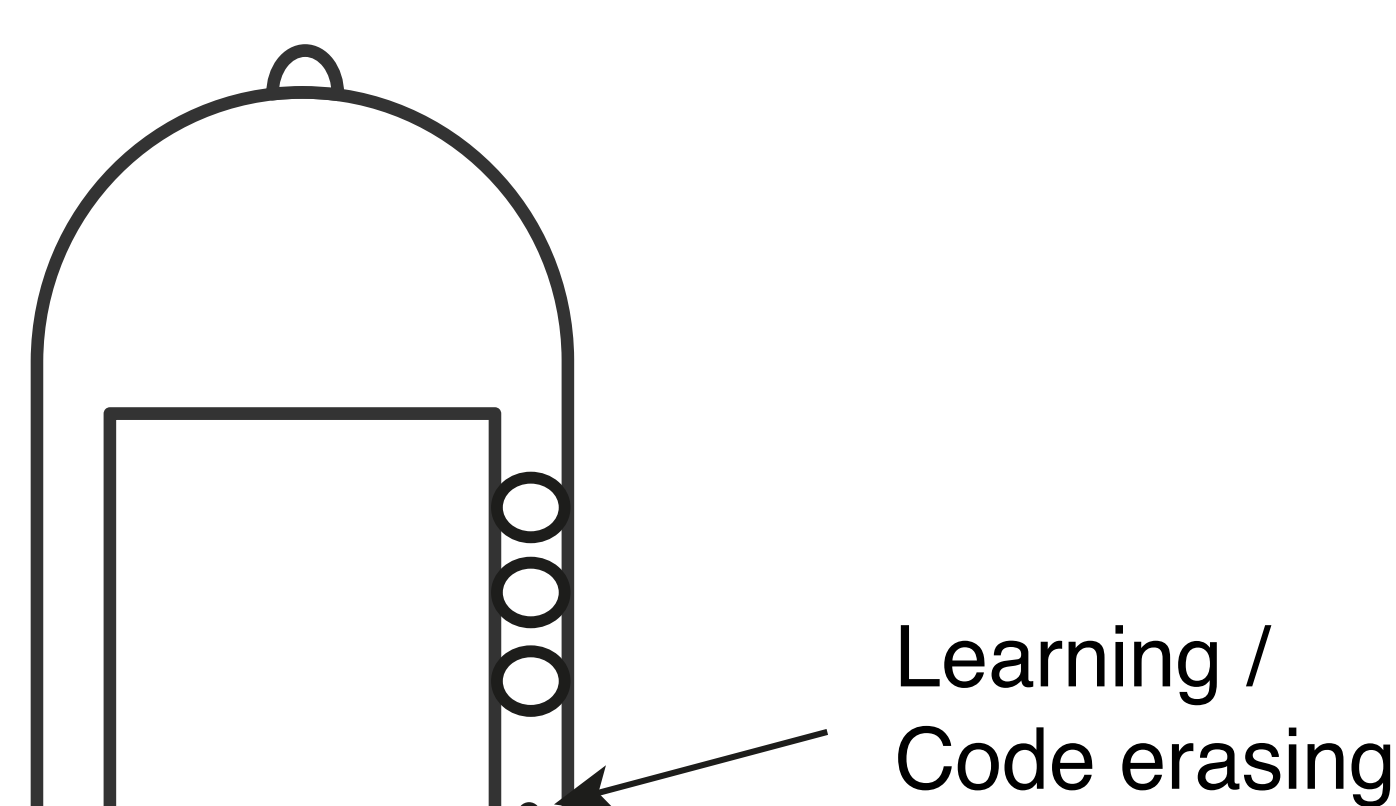
- Transmitter pushbutton:



1 Learning with TI HEB K26 - Portable extra doorchime



- Back of the doorchime:

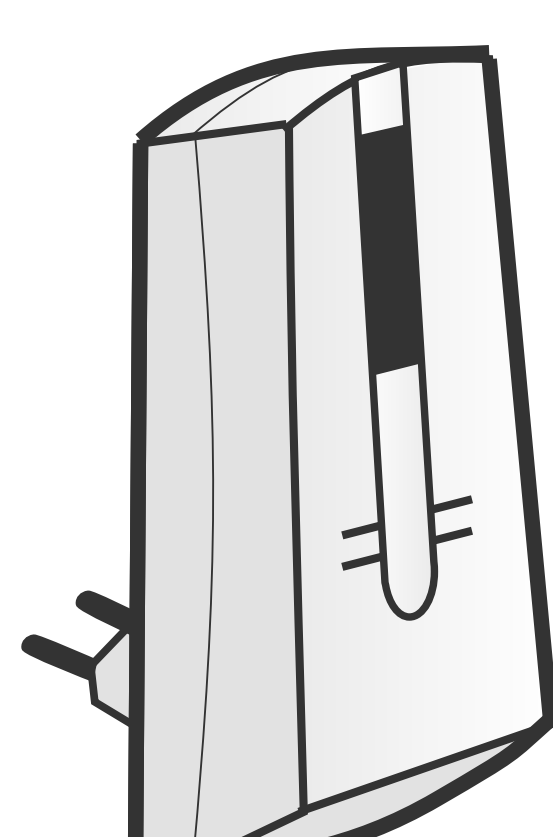


- **Aprendizagem:**

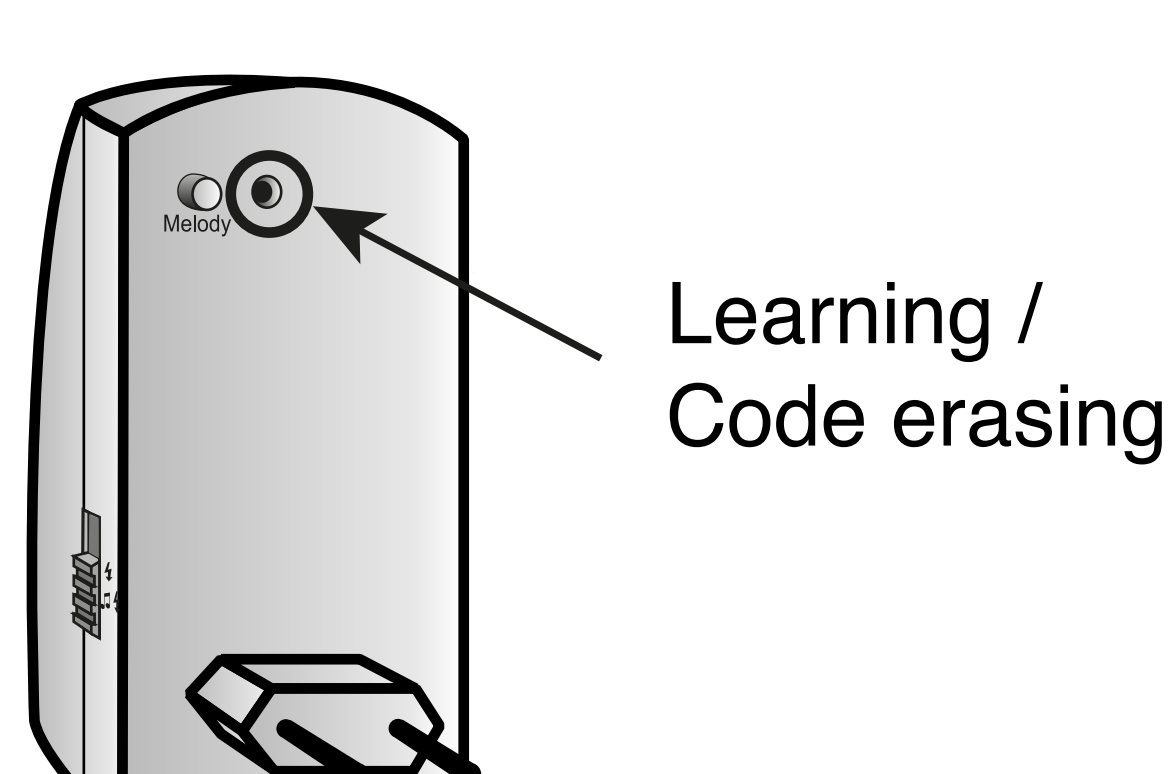
- 1.- Place the batteries according to the indicated polarity (+/-).
- 2.- Turn-on the doorchime and, with the help of a thin point, do a short pulsation (1sec) in the “learning/erasing” hole. From that moment, and for 30sec, the led will keep turned-on and the doorchime will be ready to receive the transmitter’s code during that time..
- 3.- Press the pushbutton until the doorchime sounds. This will indicate that the learning process has been done correctly. After it the doorchime will go automatically to its normal mode.
- 4.- In case that more than 30seconds had gone by without doing the process, repeat the procedure.

- **Code erasing:** If is required to erase the learned codes, it is necessary to press the “learning/erasing” hole with a thin point for more than 4sec. When the code is erased, the led will flash twice, showing that the process has been done correctly.

2 Learning with TI HEB K27 - Plug-in extra doorchime



- Back of the doorchime:



- **Learning:**

- 1.- Plug in the doorchime to the power supply employing a lengthening in order that the learning orifice comes visible, with the help of a thin point, do a short pulsation (1sec) in the “learning/erasing” hole. From that moment, and for 30 sec, the led will keep turned-on and the doorchime will be ready to receive the transmitter’s code during that time.
- 2.- Press the pushbutton until the doorchime sounds. This will indicate that the learning process has been done correctly. After it the doorchime will go automatically to its normal mode.
- 3.- In case that more than 30seconds had gone by without doing the process, repeat the procedure.

- **Code erasing:** If is required to erase the learned codes, it is necessary to press the “learning/erasing” hole with a thin point for more than 4sec. When the code is erased, the led will flash twice, showing that the process has been done correctly.

Declaration of conformity CE

Guarantee

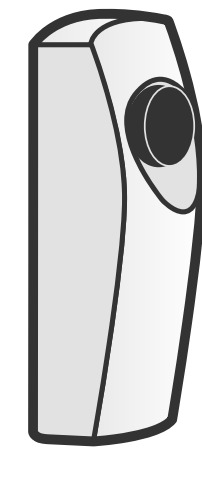
DINUY, S.A. Auzolan, 2, 20303, IRUN, SPAIN

www.dinuy.com

INSTRUCTIONS D'UTILISATION

Ref. EM HEB 001

POUSSOIR EXTRA POUR CARILLON HELIOS



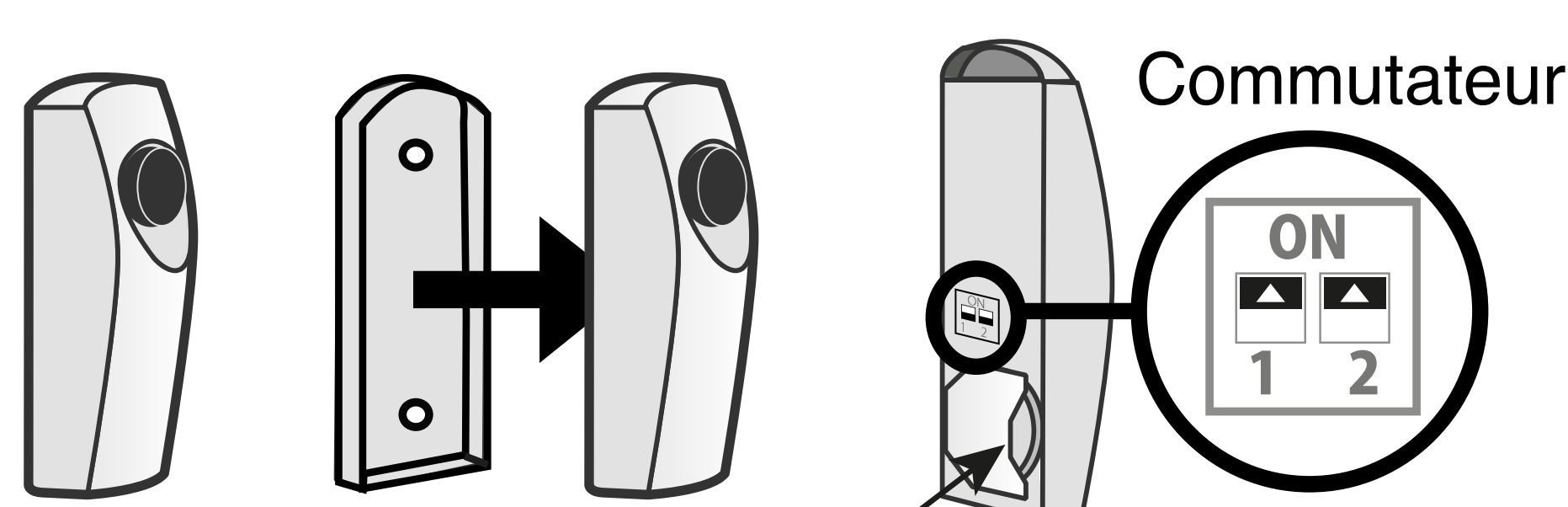
- Alimenté par une pile 3V CR2032 (incluse).
- Portée: 200m.
- Il peut être installé à l'extérieur ou à l'intérieur, mais il ne doit pas être installé sur une surface métallique. Vous pouvez si vous le souhaitez le fixer au cadre de la porte ou à une paroi avec deux vis.

FONCTIONNEMENT

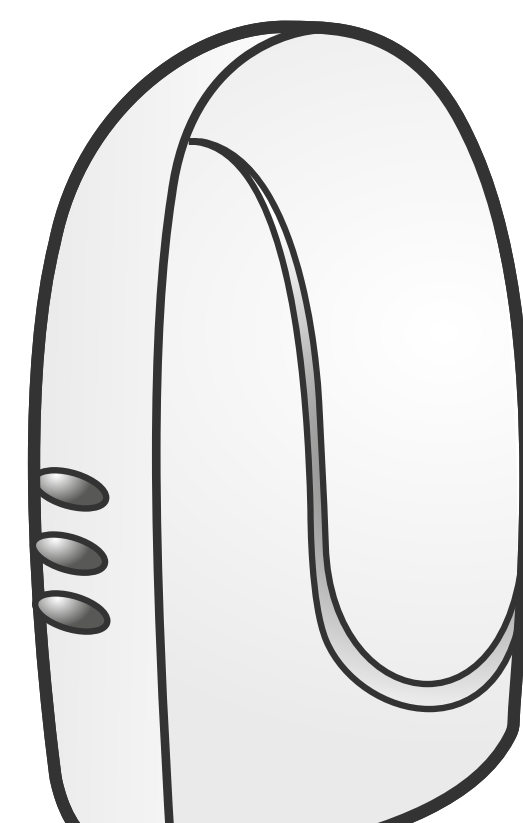


Les obstacles métalliques, murs, etc. peuvent réduire la portée nécessaire.

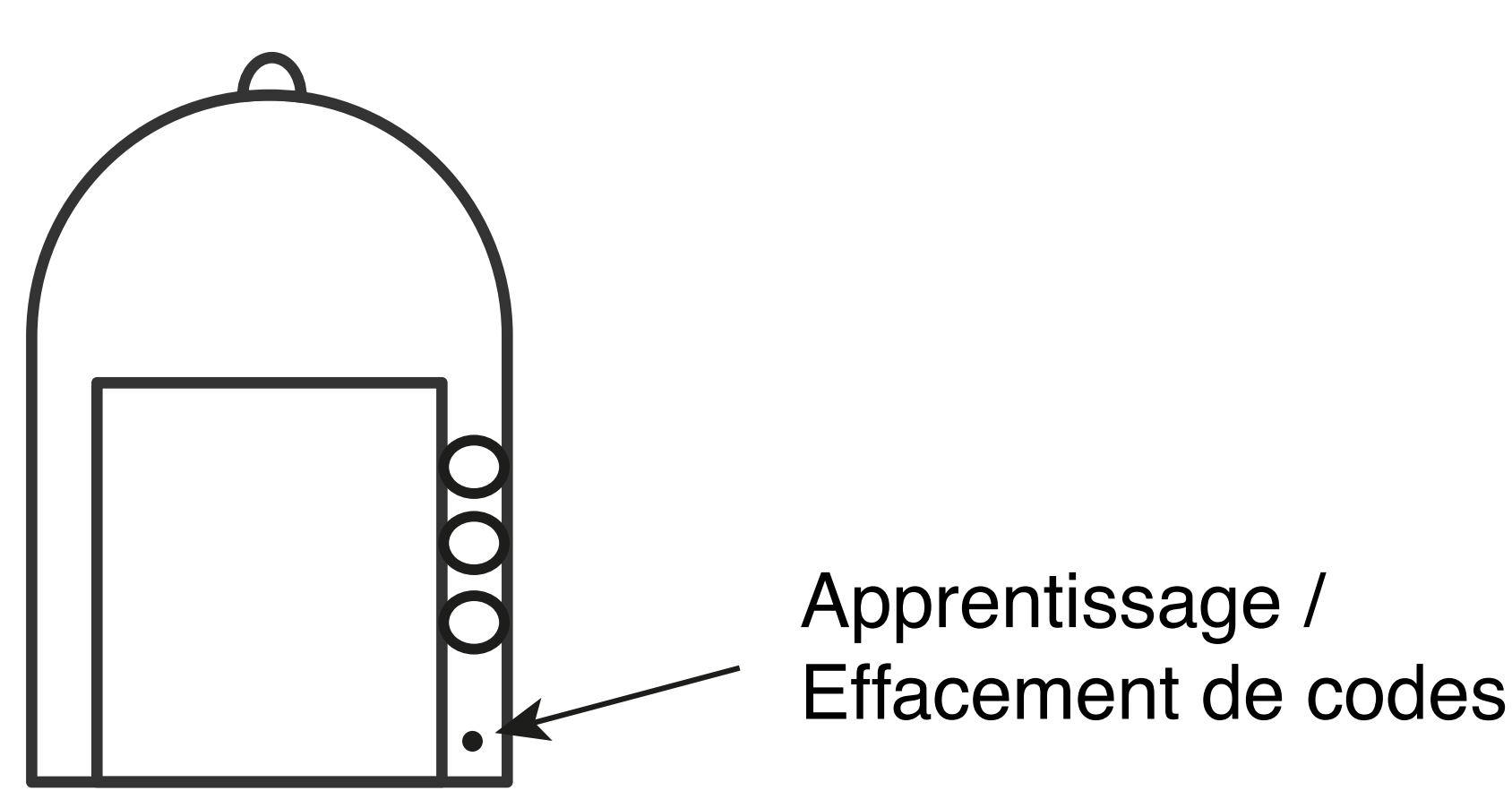
- Bouton-poussoir- émetteur:



1 Apprentissage avec TI HEB K26 - Carillon à piles extra



- Partie arrière de la sonnette:

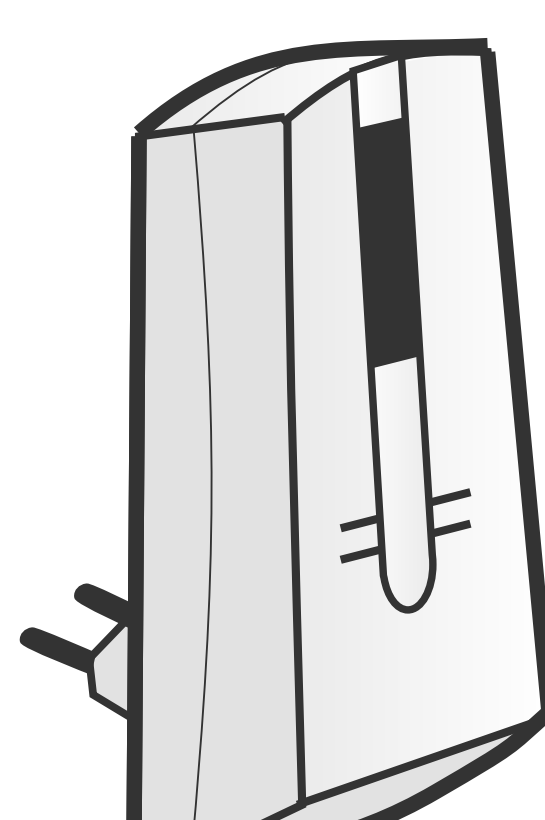


• Apprentissage:

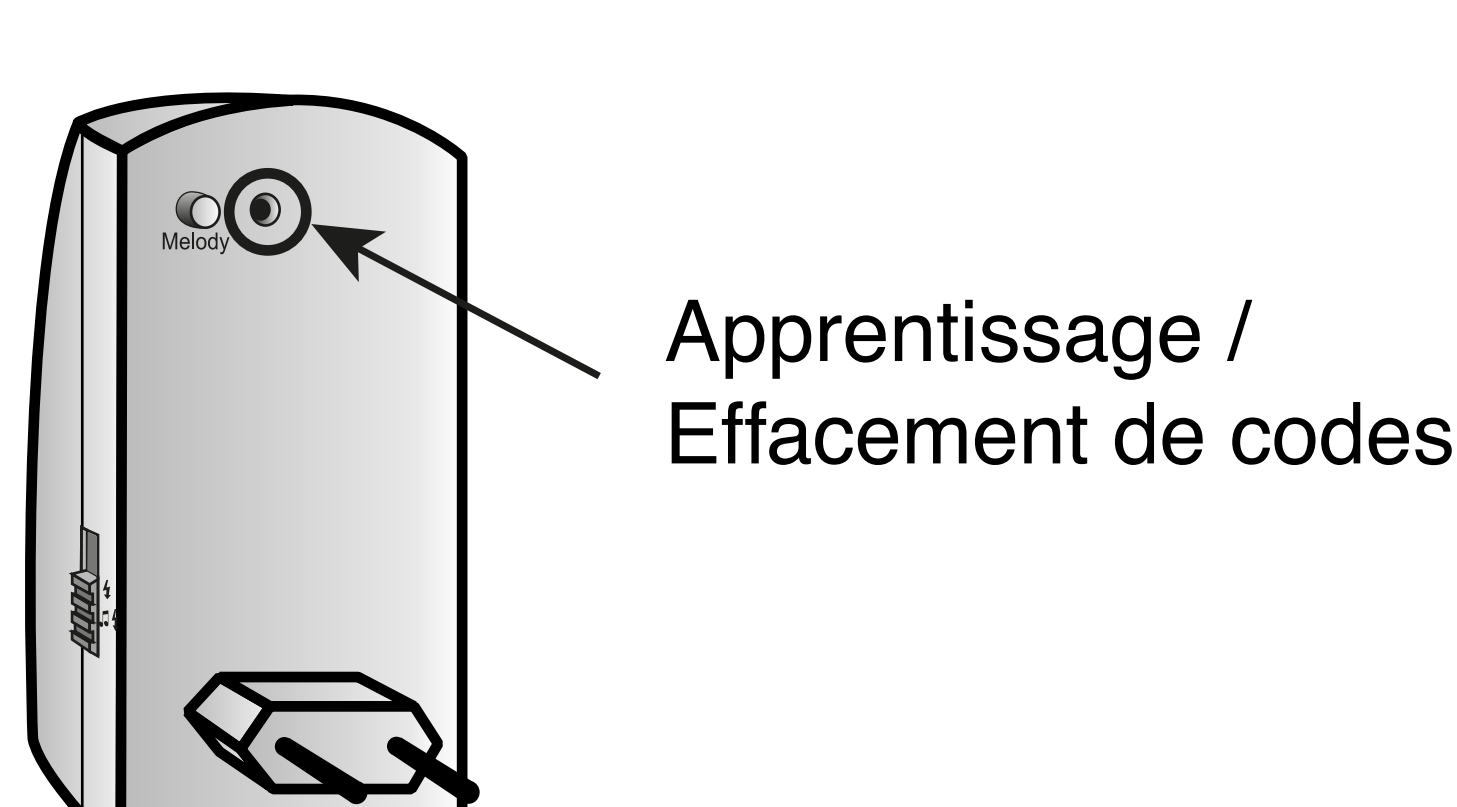
- 1.- Placez correctement les piles, en respectant la polarité indiquée (+/-).
- 2.- Allumez la sonnette à l'aide d'une pointe fine, appuyez une fois brièvement (1 sec) dans l'orifice "apprentissage". À partir de cet instant et pendant 30 secondes la led restera allumée et la sonnette réceptrice sera prête à recevoir le code de l'émetteur pendant cette période.
- 3.- Actionnez le bouton-poussoir jusqu'à ce que la sonnette sonne, cela indique que le processus d'apprentissage a bien été réalisé ; l'appareil passe alors automatiquement au mode de fonctionnement normal.
- 4.- S'il se passe 30 secondes et que l'opération n'a pas été réalisée, refaites l'opération

- **Effacement de codes:** si vous souhaitez effacer les codes appris, il est nécessaire d'appuyer avec une pointe fine dans l'orifice "Apprentissage/effacement de codes" pendant plus de 4 secondes. Lorsque l'effacement a lieu, la led clignote doublement pour indiquer que le processus a bien été réalisé.

2 Apprentissage avec TI HEB K27 - Carillon à brancher extra



- Partie arrière de la sonnette:



• Apprentissage:

- 1.- Brancher le carillon au secteur par l'intermédiaire d'une rallonge électrique afin de laisser libre l'orifice par lequel se fait l'apprentissage. À l'aide d'une pointe fine, appuyez une fois brièvement (1 sec) dans l'orifice "apprentissage". À partir de cet instant et pendant 30 secondes la led restera allumée et la sonnette réceptrice sera prête à recevoir le code de l'émetteur pendant cette période.
- 2.- Actionnez le bouton-poussoir jusqu'à ce que la sonnette sonne, cela indique que le processus d'apprentissage a bien été réalisé ; l'appareil passe alors automatiquement au mode de fonctionnement normal.
- 3.- S'il se passe 30 secondes et que l'opération n'a pas été réalisée, refaites l'opération.

- **Effacement de codes:** si vous souhaitez effacer les codes appris, il est nécessaire d'appuyer avec une pointe fine dans l'orifice "Apprentissage/effacement de codes" pendant plus de 4 secondes. Lorsque l'effacement a lieu, la led clignote doublement pour indiquer que le processus a bien été réalisé.

Déclaration de conformité CE

Garantie

DINUY, S.A. Auzolan, 2, 20303, IRUN, SPAIN

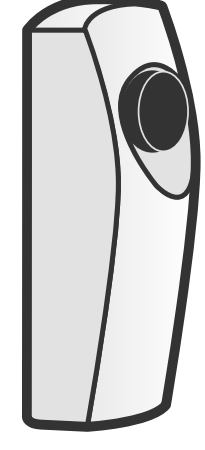
www.dinuy.com

GEBRAUCHSANWEISUNG

Ref. EM HEB 001

ZUSÄTZLICHER SENDER FÜR HELIOS GONG

- Gong für den Zusatz 230V~.



- Umfang: 200m.

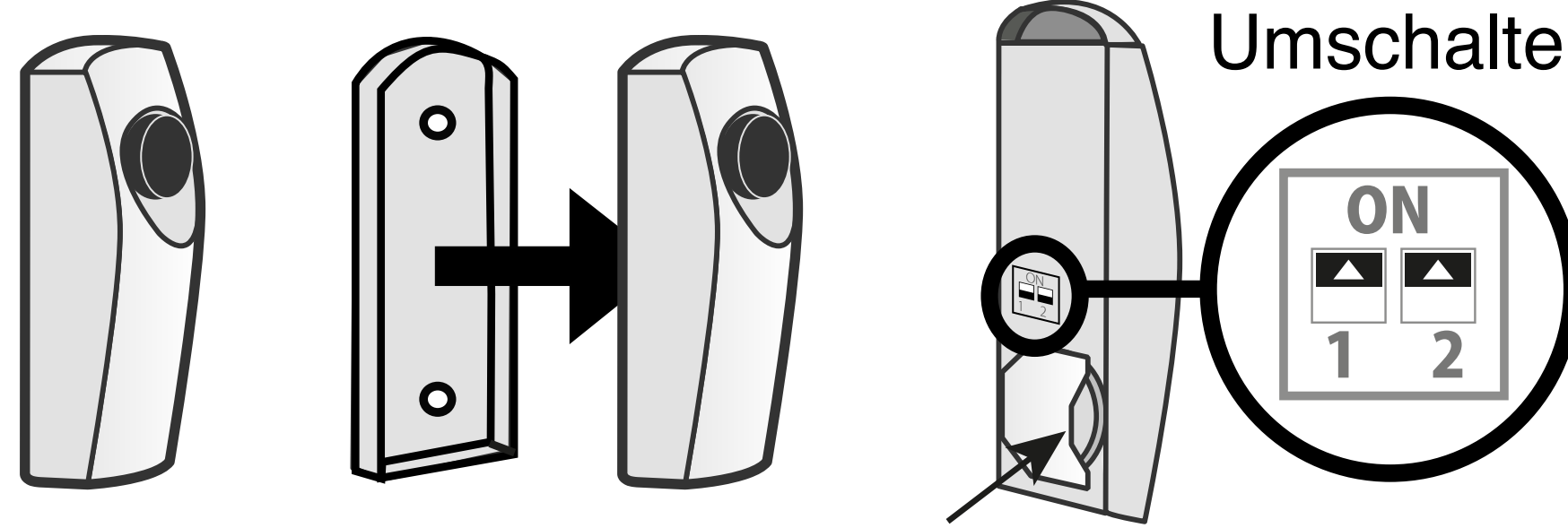
- Die Sendertaste kann in Außen- oder Innenbereichen angeordnet werden, darf jedoch keinesfalls auf einer Metallfläche installiert werden. Das Gerät kann auch am Türrahmen oder an einer Wand mit zwei Schrauben befestigt werden.

FUNKTION

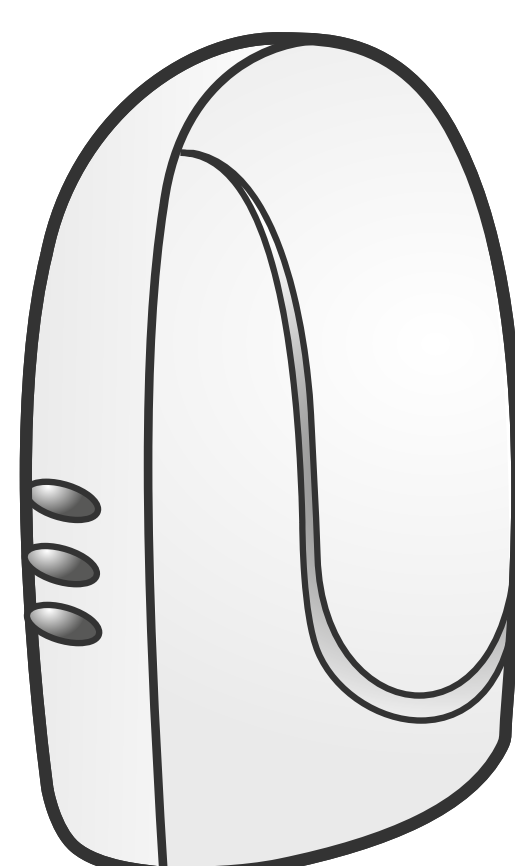


Metallhindernisse, Wände usw. können die Reichweite mindern.

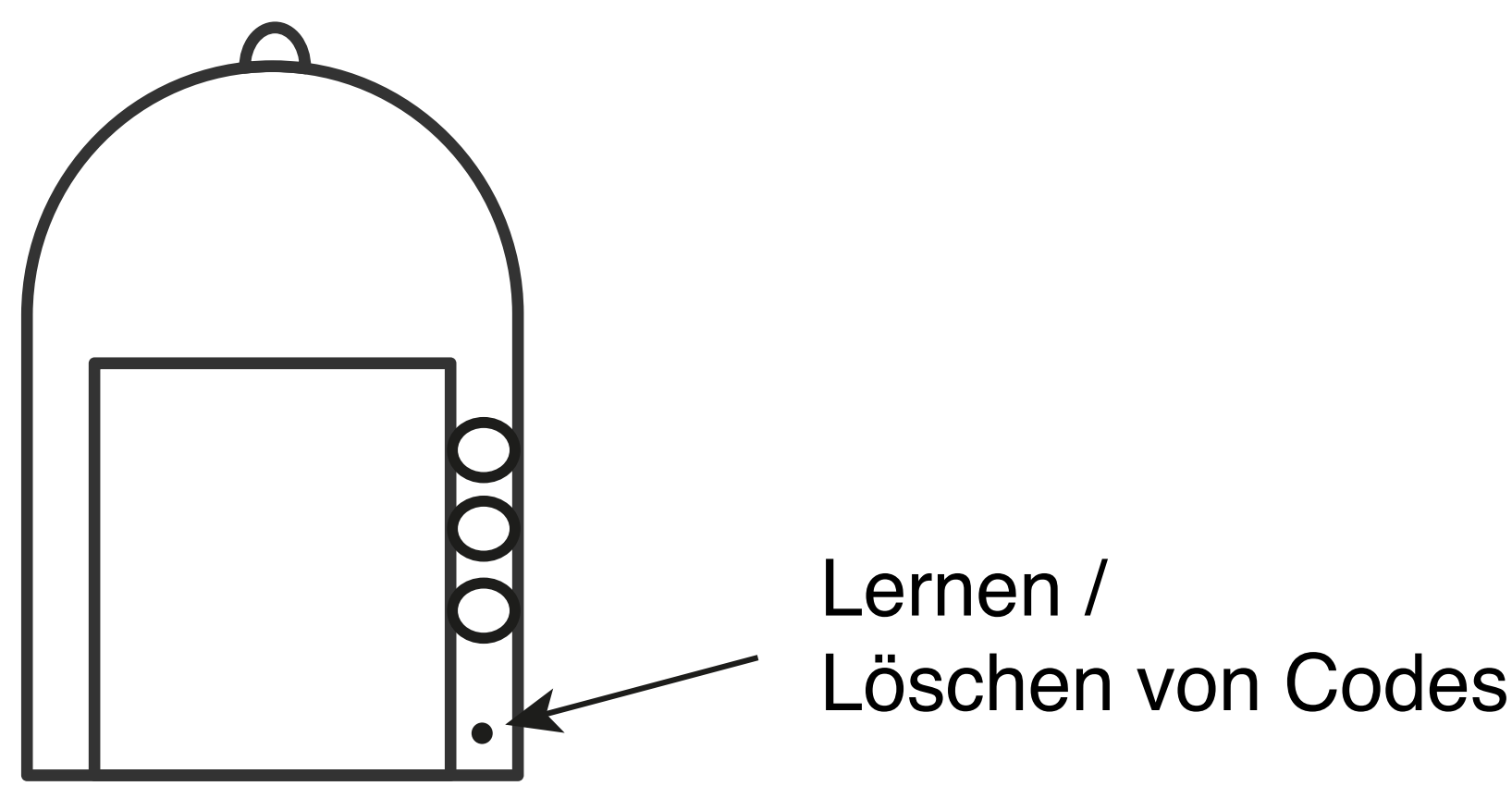
- Sendertaste:



1 Lernen mit TI HEB K26 - zusätzliche Klingel für Batteriebetrieben



- Rückseite des Türgongs:

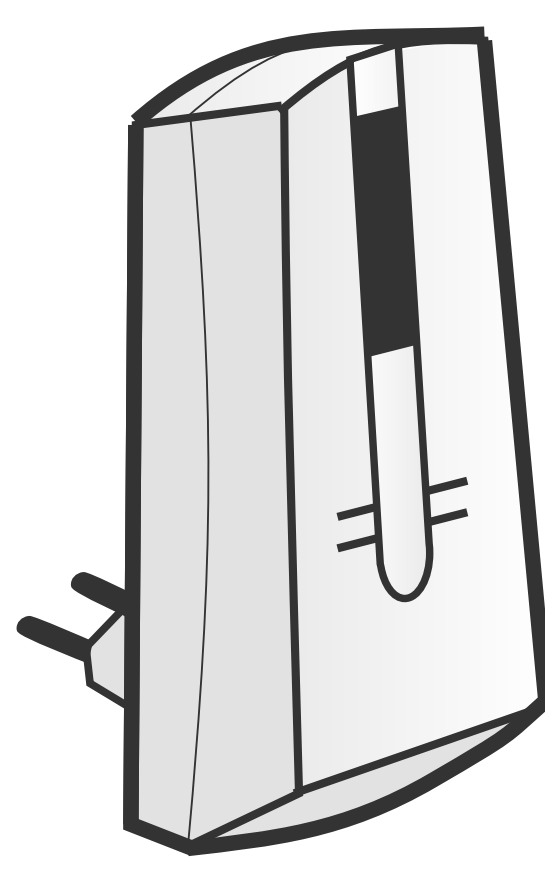


- **Lernen:**

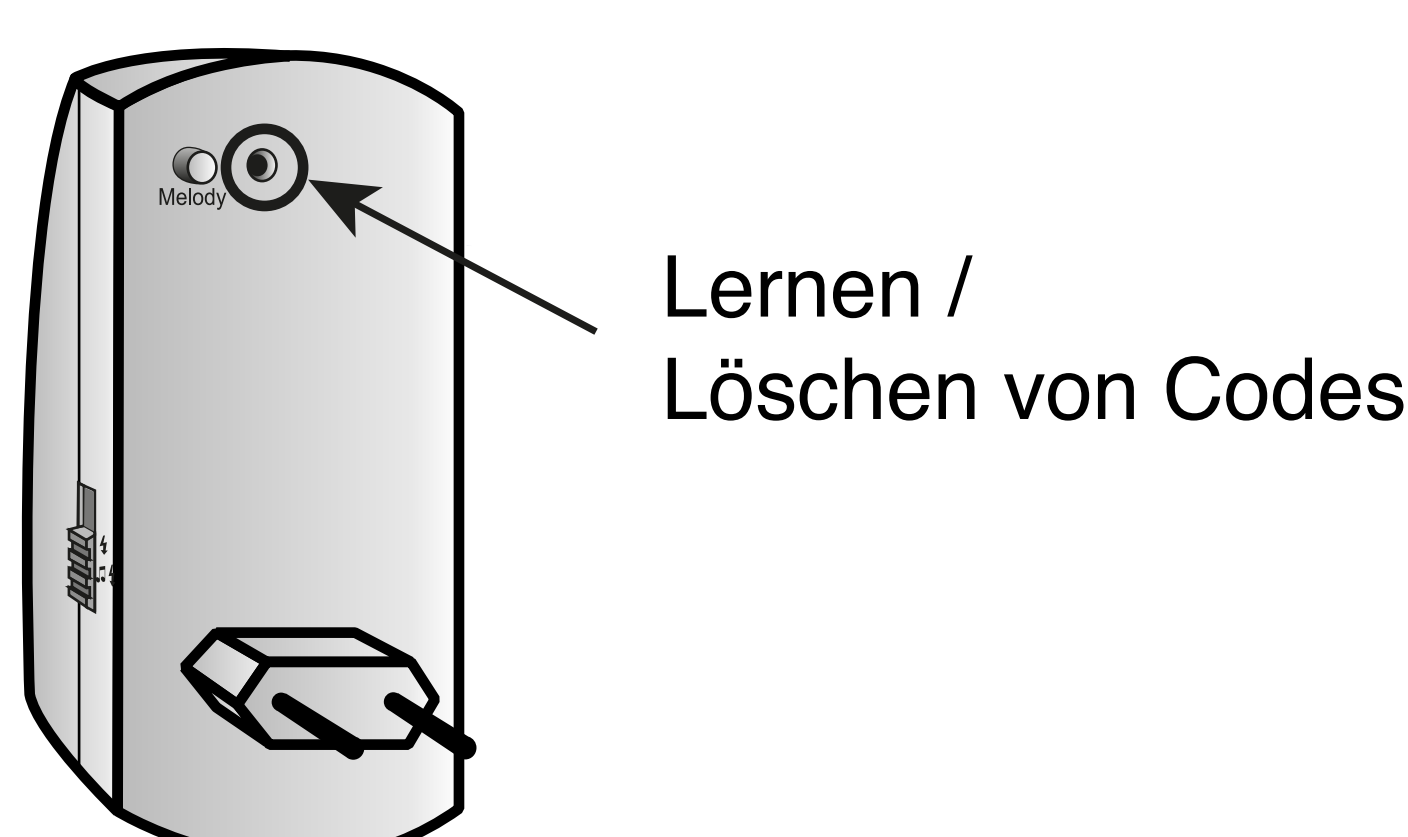
- 1.- Batterie mit der angegebenen Polarität korrekt einsetzen.
- 2.- Klingel einschalten. Mit einem spitzen Gegenstand einen kurzen Druck in der Öffnung „Lernen“ (1 Sek.) ausführen. Von diesem Augenblick an bleibt die LED-Anzeige 30 Sekunden lang ständig beleuchtet und die Empfänger Klingel ist in dieser Zeitspanne zur Aufnahme des Sendercodes bereit.
- 3.- Taste drücken, bis die Klingel ertönt. Dies bedeutet, dass der Lernvorgang erfolgreich abgelaufen ist. Automatisch wird dann in die Normalbetriebsart geschaltet.
- 4.- Sollte der Vorgang nach Ablauf der 30 Sekunden nicht stattgefunden haben, diesen wiederholen.

- **Codes löschen:** Zum Löschen erlernter Codes muss die Öffnung „Lernen/Löschen von Codes“ mit einem spitzen Gegenstand mehr als 4 Sekunden lang gedrückt werden. Sind die Codes gelöscht, so blinkt die LED doppelt und zeigt damit an, dass der Vorgang korrekt ausgeführt wurde.

2 Lernen mit TI HEB K27 - zusätzliche Klingel für Netzbetrieb



- Rückseite des Türgongs:



- **Lernen:**

- 1.- Schließen Sie den Türgong mit einem ausreichend langem Kabel an Ihre Stromquelle an. Dabei ist es wichtig, dass die auf der Rückseite befindliche Öffnung der Einlerntaste sichtbar bleibt. Mit einem spitzen Gegenstand einen kurzen Druck in der Öffnung „Lernen“ (1 Sek.) ausführen. Von diesem Augenblick an bleibt die LED-Anzeige 30 Sekunden lang ständig beleuchtet und die Empfänger Klingel ist in dieser Zeitspanne zur Aufnahme des Sendercodes bereit.
- 2.- Taste drücken, bis die Klingel ertönt. Dies bedeutet, dass der Lernvorgang erfolgreich abgelaufen ist. Automatisch wird dann in die Normalbetriebsart geschaltet.
- 3.- Sollte der Vorgang nach Ablauf der 30 Sekunden nicht stattgefunden haben, diesen wiederholen.

- **Codes löschen:** Zum Löschen erlernter Codes muss die Öffnung „Lernen/Löschen von Codes“ mit einem spitzen Gegenstand mehr als 4 Sekunden lang gedrückt werden. Sind die Codes gelöscht, so blinkt die LED doppelt und zeigt damit an, dass der Vorgang korrekt ausgeführt wurde.

Konformitätserklärung

Garantie

DINUY, S.A. Auzolan, 2, 20303, IRUN, SPAIN

www.dinuy.com